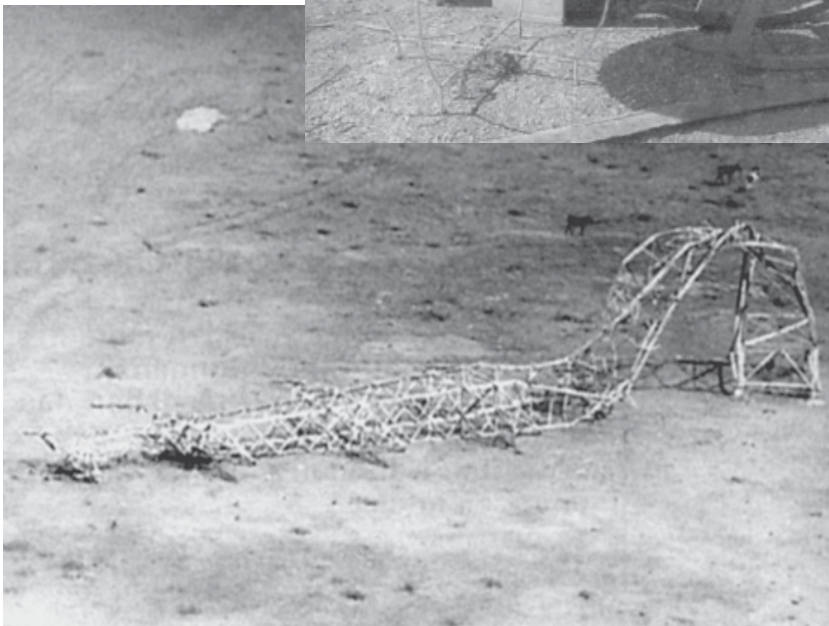
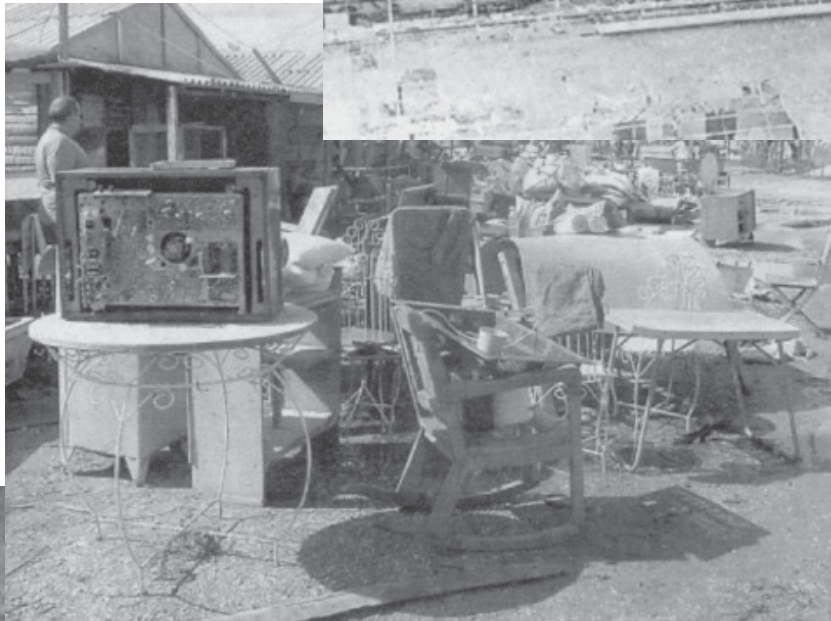
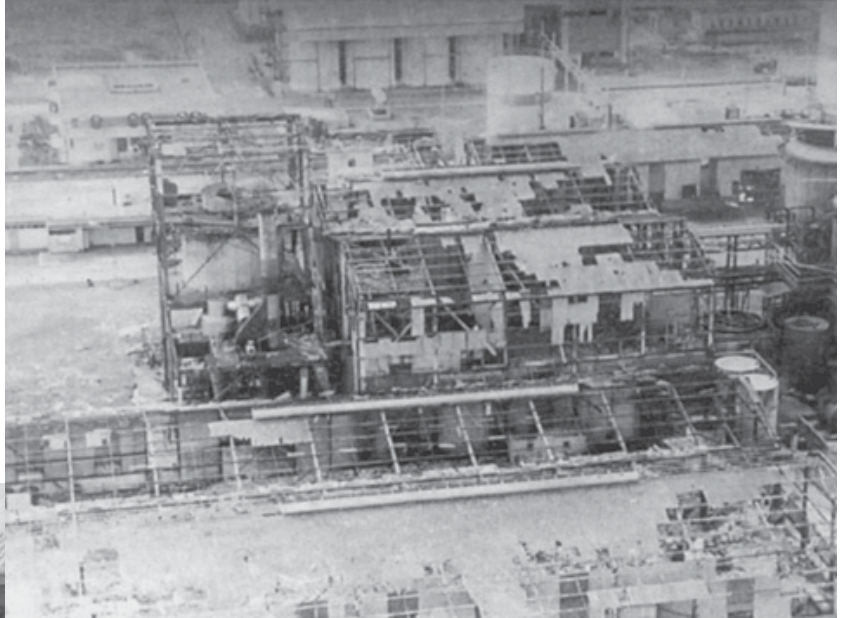


Jahrhundertsturm über Cuba

Solidarität jetzt!

Am 4. November fegte mit Windgeschwindigkeiten von bis zu 220 km/h „Michelle“, der schwerste Hurrikan seit 50 Jahren, über Cuba. Fünf Menschen verloren in diesem Inferno ihr Leben, über 800.000 mussten evakuiert werden. Dass nicht mehr Menschen sterben mussten, ist wohl vor allem dem guten Frühwarnsystem und der rechtzeitigen Evakuierung zu verdanken. Aber die entstandenen Schäden in der Landwirtschaft (80% der ausstehenden Ernte, von z.B. Zitrusfrüchten), an Indu-



striananlagen, an Wohnungen, Schulen, Kindergärten und Gesundheitseinrichtungen, in nie gekanntem Ausmaß an Elektrizitäts- und Telefonleitungen, sind gerade in dieser Zeit für Cuba nur schwer zu bewältigen.

In dieser schwierigen Situation ist es wichtig, den Cubanern zu zeigen, dass sie nicht alleine stehen.

Wir möchten Euch zusammen mit dem Netzwerk Cuba e.V. dringend aufrufen für den Wiederaufbau zu spenden!

Unser Spendenkonto:

B.Danner, Postbank Nürnberg, Konto-Nr.:109406-859, BLZ 76010085

Stichwort: Hurrikan – Falls Spendenquittung erwünscht, bitte vermerken.